

Näsijärven Lentävänniemen kalastus- ja ravustusluvat vuodelle 2011

Kalastus: Pyydysyksikön = pyydysmerkin hinta 5 €. Pyydysyksiköitä voi lunastaa enintään 8 kpl.
Merkitty/rajattu alue kartalla on lupa-alue, kartta kääntöpuolella.

Verkko (enimmäismitat: pyyntikorkeus 5 m.; -pituus 30 m) 2 pyydysmerkkiä	10 €
Rysä / ”rantarysä” (pyyntikorkeus enintään 1 m) 1 pyydysmerkkiä	5 €
Rysä (pyyntikorkeus enintään 3 m) 2 pyydysmerkkiä	10 €
Pitkäsiima (enintään 100 koukkua); tuulastus.....	5 €

Katiska on maksuton.

Lunasta vieheluvat (virveli, uistin) Kalapassin luvilla tai läänin vieheluvilla. Muut kalastusluvat myöntää kirjallisesta hakemuksesta Pro Agria Pirkanmaan Kalatalouskeskus, yhteystiedot alla.

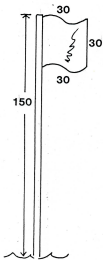
Verkkokalastuksessa verkon solmuväli on oltava vähintään 50mm. Poikkeuksena muikun kalastus. Siian verkkokalastuksessa on sallittu käyttää selkävesillä 8m syvemmällä vesillä 1.6.–30.8. välisenä aikana myös 39mm harvemmilla verkoilla. Siivikkalanlahdessa (rajana Jänissaaren ja Keisaaren länsipuoli) on seisovien pyydysten käyttö kielletty jäisen lähdistä kesäkuun 15 päivän loppuun (ei koske katiskakalastusta).

Ravustus: Lupa-alueelle myydään ravustuslupia seuraavasti: Ravustusluvan hinta on 5 € / merta. Ravustus on sallittu enintään 10 merralla per ruokakunta. Ravustus on sallittu vain merroilla. Muiden ravustajien yksiköillä ravustaminen ei ole sallittua. Merrat on merkittävä siten, että mertamerkki on kiinnitetty pintaploon. Huom. Lentävänniemen ranta-alueella (rannasta noin 2-4 metrin leveydeltä) jakokunnan vesialuetta johon tarvitaan Treen kaupungin ravustuslupa.

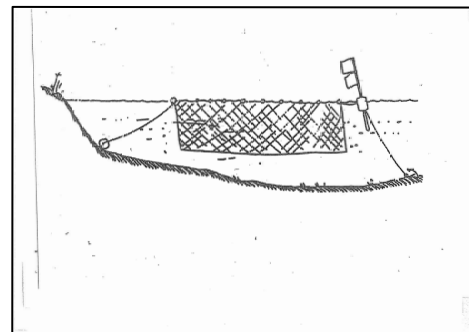
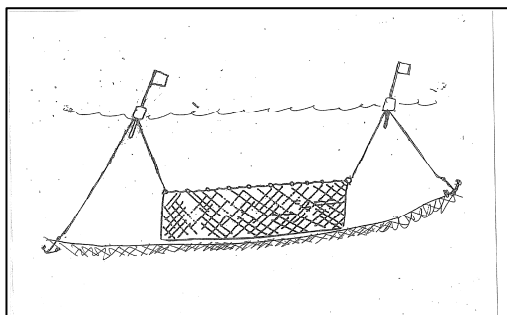
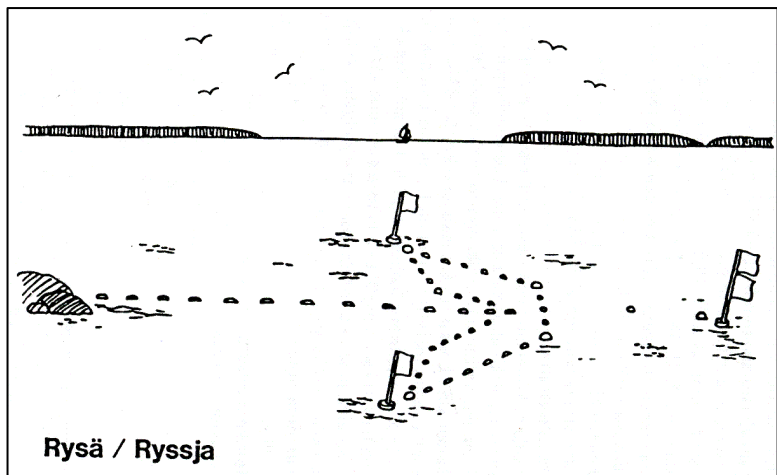
Huom. 18–64 vuotiaille pitää olla tosite kalastuksenhoitomaksun suorittamisesta

Luvanmyyntipiste: Nippon verkko Hallituskatu 27 T:RE

Varastetut pyydysmerkit tai pyydykset: Mikäli pyydysmerkit tai pyydykset ovat varastettu ilmoita lomakkeella alla olevaan osoitteeseen Lomakkeen löydät osoitteesta: www.pirkm.fi/kalatalo/lomakkeita.htm



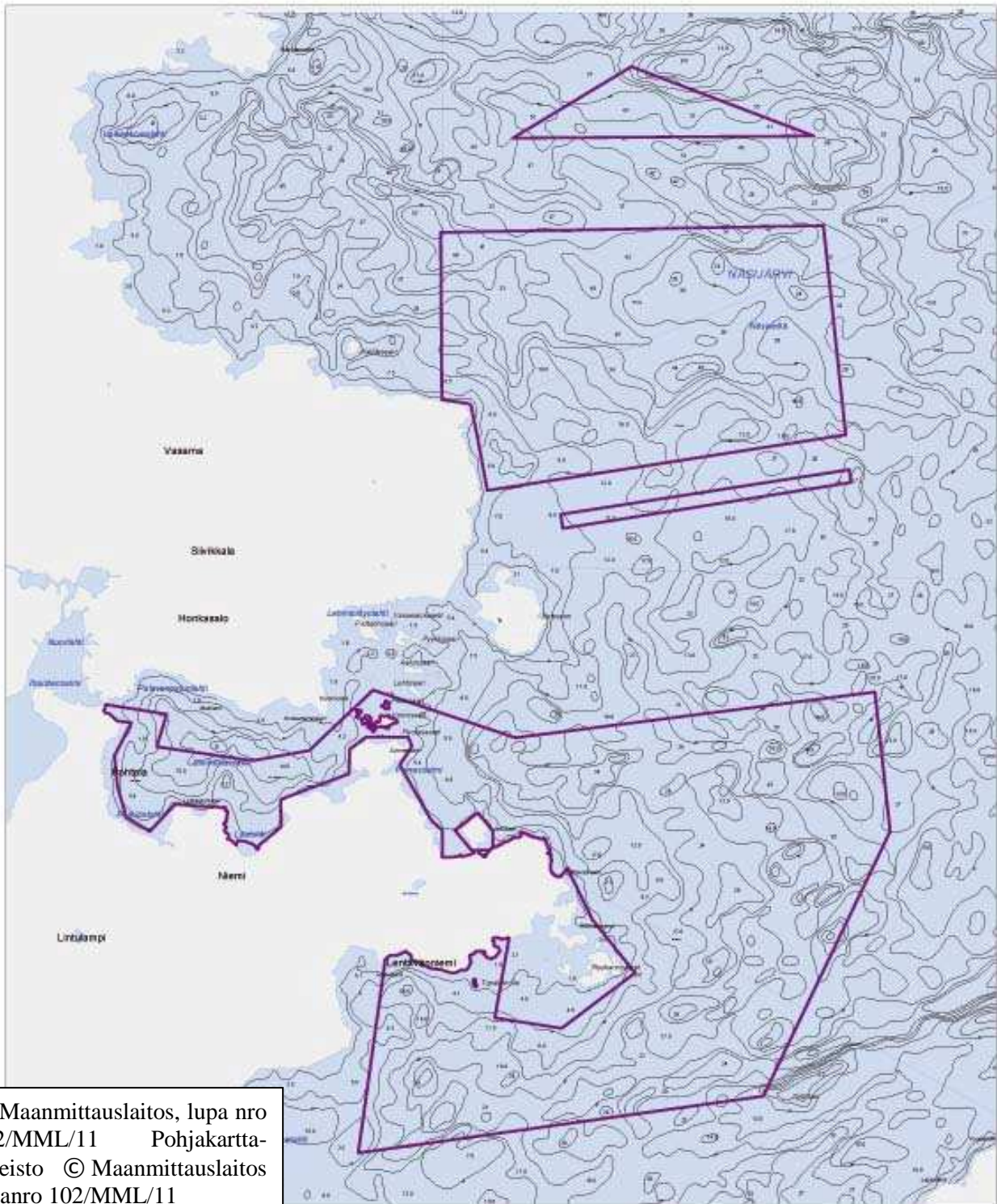
Pyydysten merkinnässä käytettävä selvänä merkinä pidetään vähintään puolitoista metriä vedenpinnasta nousevaa salkoon kiinnitettyä neliön muotoista, vähintään 30 cm korkeaa ja leveää lippua.



Yhteydenotot: ProAgria Pirkanmaa ry Pirkanmaan kalatalouskeskus

Näsilinnankatu 48 D PL 97 33101 T:RE ☎ 0207472800 faksi 0207472801 e-mail: etunimi.sukunimi@proagria.fi www.kalatalo.fi

Näsijärven Lentävänniemen kalastus- ja ravustusluvat vuodelle 2011



Yhteydenotot: ProAgria Pirkanmaa ry Pirkanmaan kalatalouskeskus

Näsilinnankatu 48 D PL 97 33101 T:RE ☎ 0207472800 faksi 0207472801 e-mail: etunimi.sukunimi@proagria.fi www.kalatalo.fi